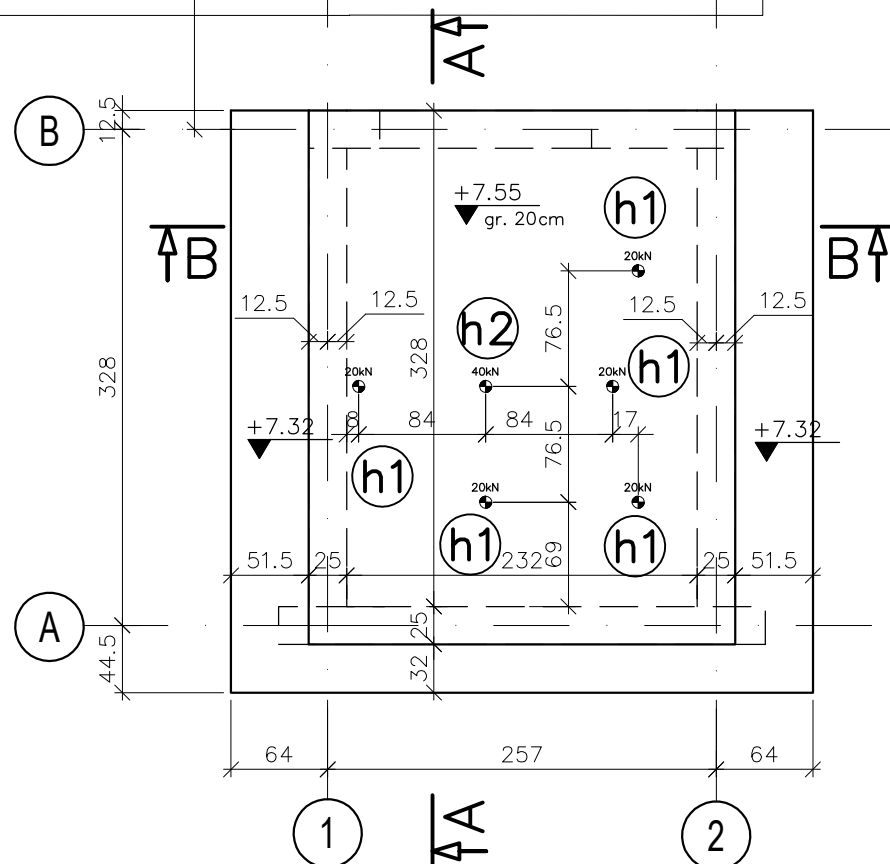
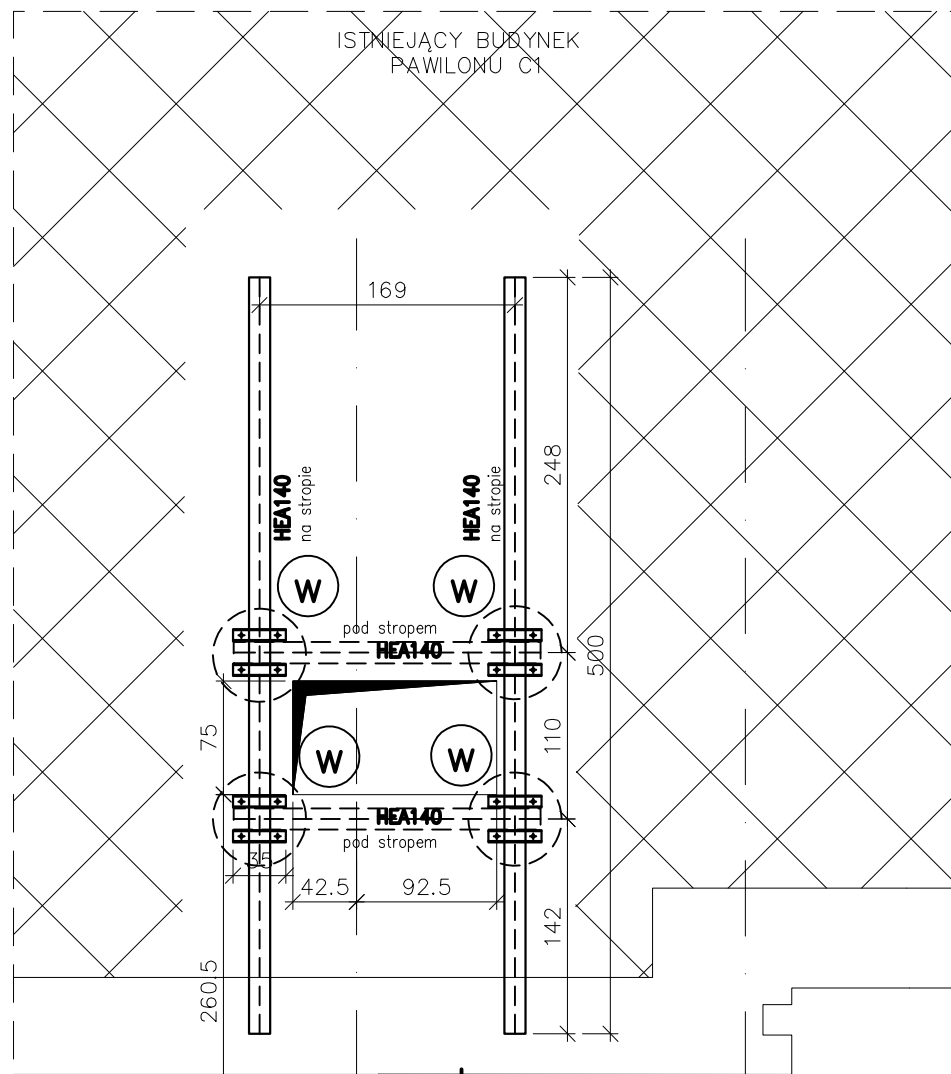
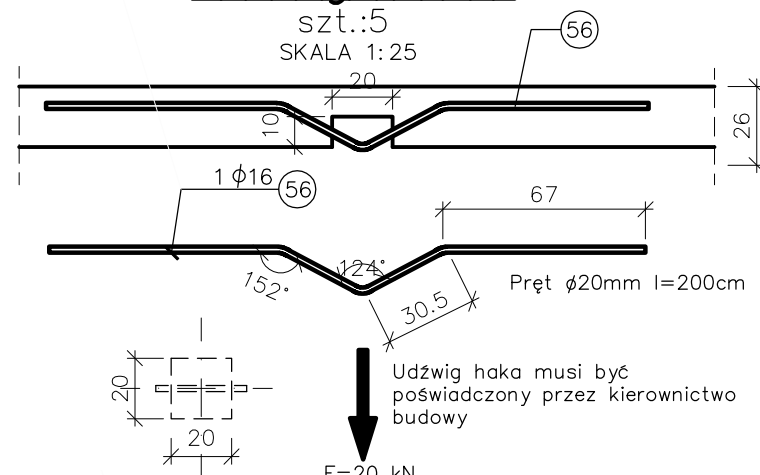


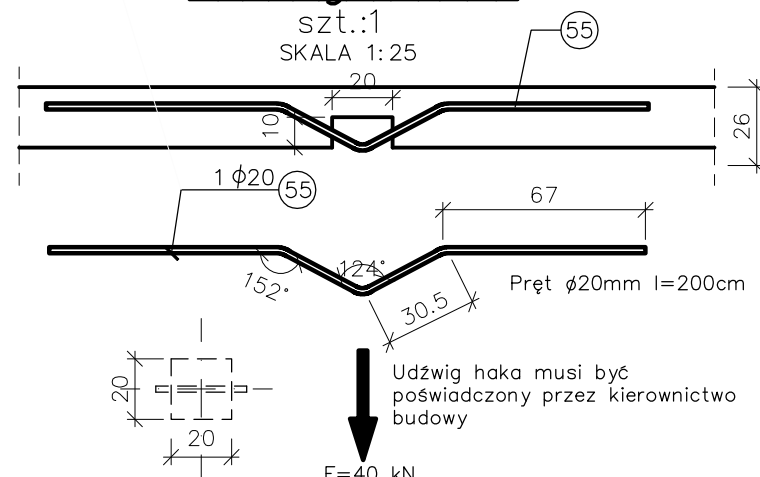
1:50, lokalizacja wg P.T. arch.



szk.:5
SKALA 1:25

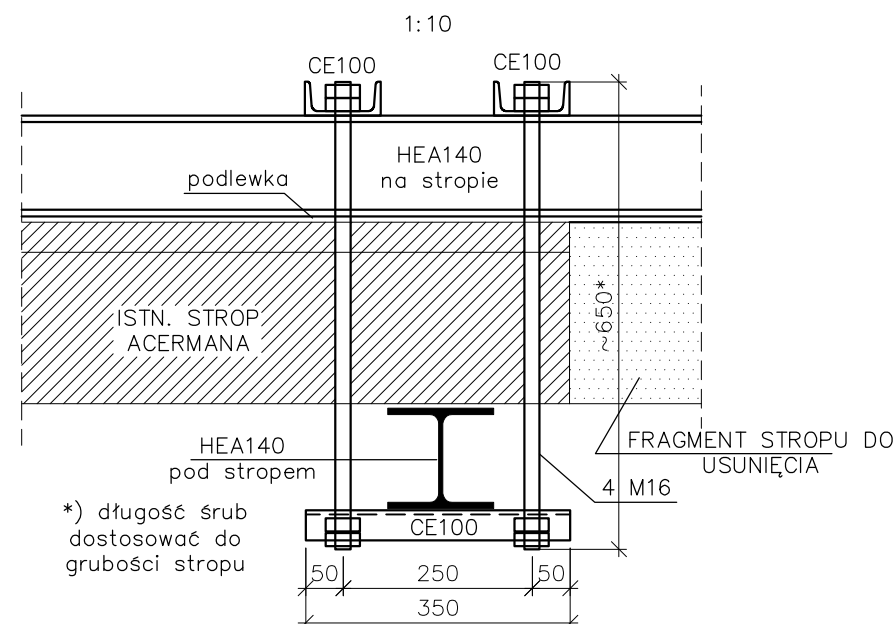


szót.:1
SKALA 1:25



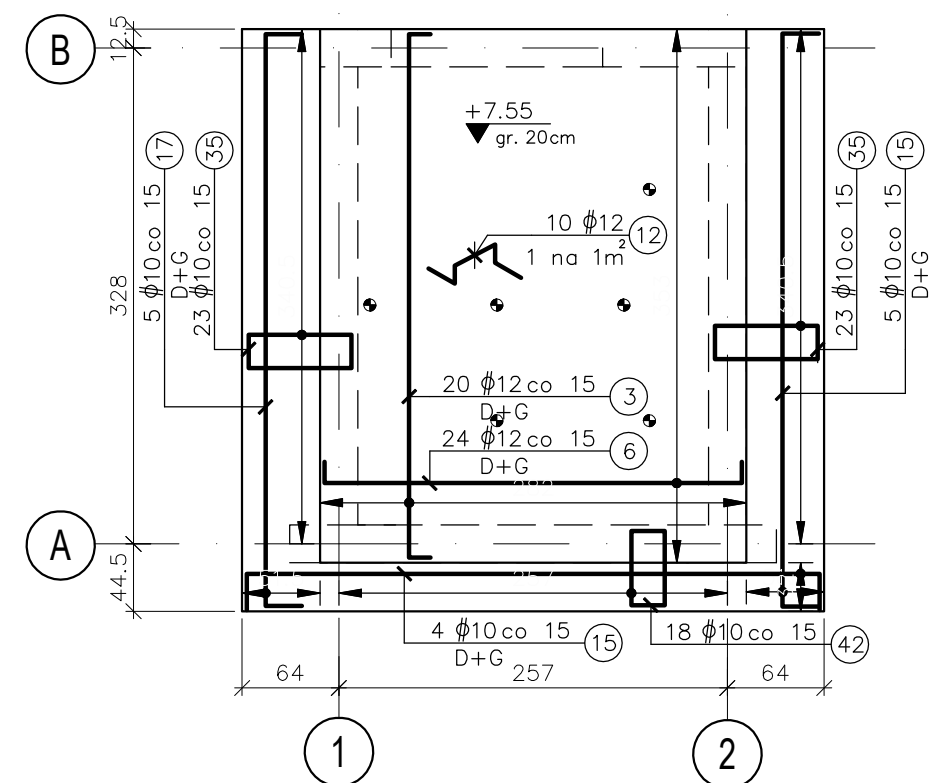
| UWAGI:


- 1) Rozpatrywać łącznie z P.T. Architektury i innych branż.
- 2) Izolacja przeciwdźwiękowa i przeciwwilgociowa wg P.T. Arch.
- 3) Wymiary i usytuowanie otworów sprawdzić z P.T. Architektury oraz rysunkami odpowiednich branż.
- 4) Wymiary szybu i otworów drzwiowych należy sprawdzić z aktualnymi wytycznymi producenta dźwigu.
- 5) Wymiary sprawdzić na budowie. Dozbiory do istniejących elementów każdorazowo należy zweryfikować na budowie. Projektant nie odpowiada za różnice pomiędzy stanem zastanym a wykonaną inwentaryzacją.
- 6) Otwory nienaniesione na rysunkach konstrukcyjnych, ale konieczne do prawidłowego funkcjonowania budynku dopuszcza się wykonać po uzgodnieniu z projektantem.



*) długość śrub
dostosować do
grubości stropu

1:50



| | |
|---|--|
|  | Istniejący budynek (elementy bez zmian konstrukcyjnych) |
|---|--|

 ściany murowane (istn) ściany murowane (proj)

☐ elementy żelbetowe (proj)

 ściany do wyburzenia

OZNACZENIA:

W – zbrojenie wewnętrzne

Z – zbrojenie zewnętrzne

G – zbrojenie górné

D – zbrojenie dolne

KLASZY EKSPONAT

KLASY EKSPOZYCJI:

XC3 – cała konstrukcja

± 0.00 = wg. Proj. Architektur

Beton B30

Chudy beton B10

Stal konstrukcyjna S235

Klasa pustaków min 15MPa

Klasa zaprawy M10

Stal ø A-IIIN B500SP



Stal ~~/~~ A-0 St0S

ZBROJENIE:

a) Minimalny zakład prętów, jeżeli nie pokazana inaczej: $35 \times \text{średnica pręta}$.

b) Otulenie prętów zbrojenia:

- ściany: $c=30\text{mm}$
- płyta: $c=25\text{mm}$ (od góry i dołu)

| | | | | | |
|--|-----------------------------|---|-------------------|---|-----------------------|
| INWESTOR: Szpital Specjalistyczny im. Stefana Żeromskiego Os. Na Skarpie 66 31-913 Kraków | | PRZEDMIOT RYSUNKU: <u>Rozbudowa</u> pawilonu C1 Szpitala Specjalistycznego im. S. Żeromskiego o zewnętrzny dźwиг szpitalny i wewnętrzną instalację elektryczną; budowa dla potrzeb dźwigu wewnętrzej instalacji wentylacji mechanicznej i klimatyzacji wraz z pomieszczeniem wentylatorowi; <u>zagospodarowanie terenu: przebudowa nawierzchni</u> utwardzonej i zewnętrznej instalacji kanalizacji ogólnospławnej; na działce nr 246/56, jedn. ewid. 126103_9 Nowa Huta, obręb 47, Kraków | | | |
| OBIEKT: Szpital Specjalistyczny im. Stefana Żeromskiego Os. Na Skarpie 66 31-913 Kraków | | | | | |
| JEDNOSTKA PROJEKTOWA: AB CHAO Architektci ul. Rondo Mogiłskie 1/518, 30-516 Kraków | | | | | |
| BRANŻA: KONSTRUKCJA | | NAZWA RYSUNKU: RZUT POZ. PODDASZA ZBROJENIE NADSZYBIA | | | |
| STADIUM: PROJEKT BUDOWLANY | | | | | |
| Imię i nazwisko: | | Nr uprawnień budowlanych i specjalność: | Data opracowania: | Podpis: | Skala: |
| Projektant: | mgr inż. Andrzej Cisowski | MAP/0092/P00K/10 spec. konstr. budowlana | 12. 2019 |  | 1:50, 1:10 |
| Sprawdzający: | mgr inż. Dariusz Beresiński | MAP/0070/P00K/11 spec. konstr. budowlana | 12. 2019 |  | Nr rysunku: PWK-04 |

Wszelkie prawa autorskie zastrzeżone, ze szczególnym uwzględnieniem przepisów Ustawy o prawie autorskim (Dz. U. Nr 34/52 poz. 234 wraz z późniejszymi zmianami). Każde wykorzystanie, powielanie i rozpowszechnianie możliwe jest za zgodą zespołu Autorskiego.